



Rijksinstituut voor Volksgezondheid  
en Milieu  
Ministerie van Volksgezondheid,  
Welzijn en Sport

### **Epidemiologische situatie COVID-19 in GGD Hollands-Midden**

Rijksinstituut voor Volksgezondheid en Milieu - RIVM  
26 oktober 2020, 10:00

#### **Samenvatting**

Tot en met 26 oktober 10:00 uur zijn er in GGD Hollands-Midden in totaal 15547 COVID-19 patiënten gemeld aan het RIVM. Tot nu toe zijn 514 van de gemelde patiënten opgenomen in het ziekenhuis en 247 mensen overleden.

Een overzicht van de COVID-19 situatie op landelijk niveau is hier te vinden.

#### **Uitleg over surveillance van COVID-19 in Nederland**

Door middel van surveillance houdt het RIVM zicht op de verspreiding van COVID-19 in Nederland. Via een samenwerking tussen artsen, laboratoria en de GGD'en wordt informatie verzameld over personen (patiënten) met een positieve SARS-CoV-2 testuitslag. Sinds het begin van de COVID-19 epidemie in Nederland is het testbeleid geleidelijk veranderd. Het huidige testbeleid is hier te vinden. Sinds 1 juni kan iedereen met klachten zich laten testen. Toch is het aannemelijk dat niet alle COVID-19 patiënten getest worden. De werkelijke aantallen in Nederland zijn daarom waarschijnlijk hoger dan de aantallen die hier genoemd worden. Aan het RIVM wordt niet gemeld wie hersteld is van COVID-19.

Er worden ook mensen die om andere redenen dan COVID-19 in het ziekenhuis worden opgenomen getest op SARS-CoV-2. Dit wordt gedaan om verspreiding van dit virus binnen het ziekenhuis tegen te gaan. Vanaf 1 mei wordt bij melding van een in het ziekenhuis opgenomen positief geteste patiënt, nagevraagd of de ziekenhuisopname vanwege COVID-19 was. Daarom geven we sinds 1 mei in de rapportages van de ziekenhuisopnames alleen opnames weer waarbij niet is aangegeven dat de opname om een andere reden was. Dit doen we zodat het aantal in het ziekenhuis opgenomen COVID-19 patiënten een zo goed mogelijke indicator blijft van de epidemie. Dit geeft namelijk weer hoeveel mensen ernstig ziek zijn door COVID-19. Patiënten die om een andere reden ziekenhuiszorg nodig hebben en ook COVID-19 blijken te hebben, worden uiteraard wel meegenomen in het totaal aantal meldingen.

Een databestand met de cumulatieve aantallen per gemeente per dag van gemelde COVID-19 patiënten, in het ziekenhuis opgenomen COVID-19 patiënten en overleden COVID-19 patiënten is hier te vinden. Een databestand met karakteristieken van elke positief geteste COVID-19 patiënt in Nederland is hier te vinden.

**Dit document is vertrouwelijk en verdere verspreiding valt onder de verantwoordelijkheid van de GGD. Door eventuele kleine aantallen kunnen personen mogelijk herleidbaar zijn.**

**Inhoudsopgave**

	<b>Pagina</b>
1 Samenvatting COVID-19 meldingen van de GGD Hollands-Midden vanaf 27 februari 2020	3
2 COVID-19 meldingen aan de GGD Hollands-Midden vanaf 6 juli 2020	4
3 Top vijf gemeenten in de afgelopen week	6
4 Leeftijdsverdeling en man-vrouwverdeling van bij GGD Hollands-Midden gemelde COVID-19 patiënten in de afgelopen week	7
5 Reishistorie van bij GGD Hollands-Midden gemelde COVID-19 patiënten vanaf 6 juli 2020 en in de afgelopen week	8
6 Beroep van bij GGD Hollands-Midden gemelde COVID-19 patiënten vanaf 6 juli 2020 en in de afgelopen week	9
7 Setting van mogelijke besmetting van bij GGD Hollands-Midden gemelde COVID-19 patiënten vanaf 6 juli 2020 en in de afgelopen week	10
8 Surveillance van COVID-19 in verpleeghuizen en woonzorgcentra vanaf 6 juli 2020	12
9 Bron- en contactonderzoek van COVID-19 meldingen aan de GGD Hollands-Midden	14
9.1 Resultaten uit bron- en contactonderzoek	14
10 SARS-CoV-2 testen afgenomen door de GGD Hollands-Midden vanaf 1 juni	21
11 Vergelijking met landelijke situatie	29

Klik op de titel om naar de betreffende paragraaf in het document te gaan.

## 1 Samenvatting COVID-19 meldingen van de GGD Hollands-Midden vanaf 27 februari 2020

Tabel 1: Aantal door de GGD gemelde COVID-19 patiënten, aantal in het ziekenhuis opgenomen COVID-19 patiënten gemeld door GGD en aantal overleden COVID-19 patiënten gemeld door GGD<sup>1</sup>

Gezondheidsstatus	Totaal	%	Meldingen afgelopen week <sup>2</sup>	Gecorrigeerd <sup>3</sup>	Verskil met vorige week <sup>4</sup>
Totaal gemeld	15547		3707	5	3712
Ziekenhuisopname	514	3.3	49	-1	48
Overleden <sup>5</sup>	247	1.6	12	-1	11

<sup>1</sup> Sinds 1 juni kan iedereen met klachten zich laten testen. Toch is het aannemelijk dat niet alle COVID-19 patiënten getest worden. De werkelijke aantallen in Nederland zijn daarom waarschijnlijk hoger dan de aantallen die hier genoemd worden. Het werkelijke aantal COVID-19 patiënten opgenomen in het ziekenhuis of overleden is hoger dan het aantal opgenomen of overleden patiënten gemeld in de surveillance, omdat de surveillance gebaseerd is op de informatie op het moment van melding. Aan het RIVM wordt niet gemeld wie hersteld is.

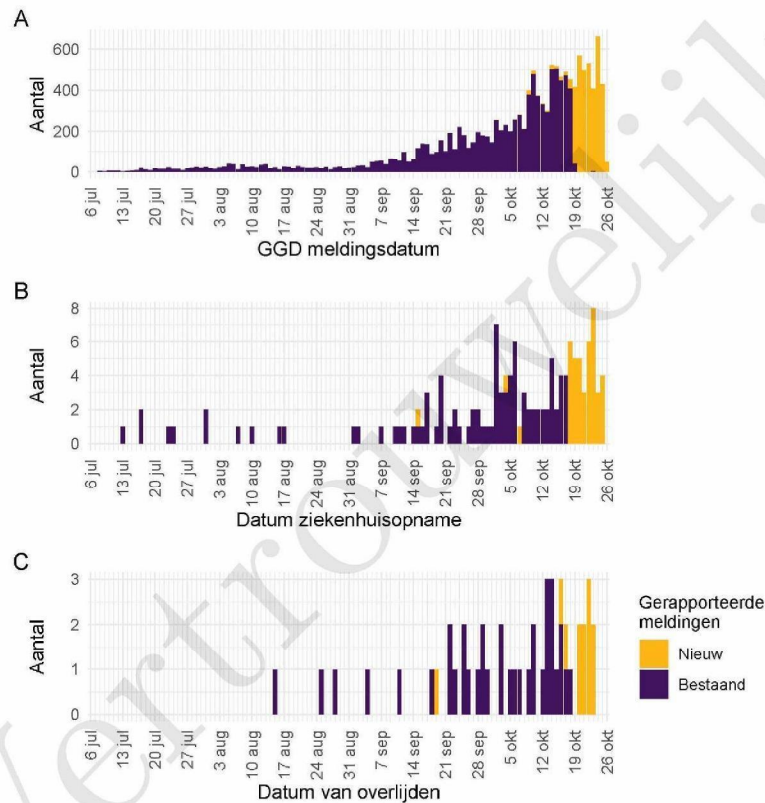
<sup>2</sup> Meldingen die tussen 19 oktober 10:00 en 26 oktober 10:00 aan het RIVM zijn gemeld. Dit betreft het aantal meldingen, opnames en overlijdens die in de afgelopen week nieuw aan het RIVM zijn gerapporteerd. Datum van melding aan de GGD, ziekenhuisopname of overlijden kan echter in een andere week vallen. Bij overige tabellen en figuren in dit rapport wordt de datum van melding, ziekenhuisopname of overlijden gebruikt. Deze cijfers zijn dus niet hetzelfde.

<sup>3</sup> Meldingen die gewist of herzien zijn tussen 19 oktober 10:00 en 26 oktober 10:00. Behalve dat er nieuwe meldingen worden ontvangen, worden eerdere meldingen soms aangepast; de aantallen meldingen per dag kunnen daardoor variëren.

<sup>4</sup> Het verschil tussen de cumulatieve meldingen t/m 26 oktober 10:00 ten opzichte van 19 oktober 10:00.

<sup>5</sup> Voor 5 sterfgevallen is aangegeven dat COVID-19 niet de directe oorzaak van overlijden is.

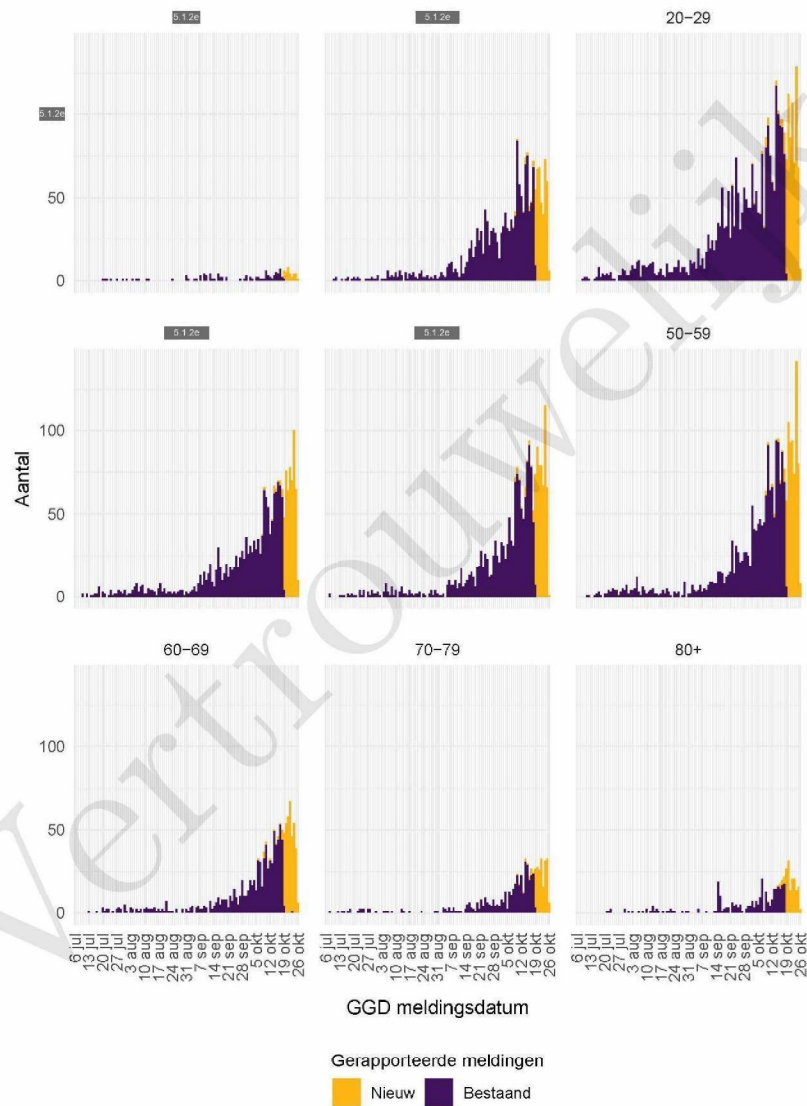
## 2 COVID-19 meldingen aan de GGD Hollands-Midden vanaf 6 juli 2020



Figuur 1: Aantal aan de GGD gemelde COVID-19 patiënten vanaf 6 juli 2020. (A) Aantal aan de GGD gemelde COVID-19 patiënten, naar meldingsdatum. (B) Aantal aan de GGD gemelde in het ziekenhuis opgenomen COVID-19 patiënten, naar datum van ziekenhuisopname. (C) Aantal aan de GGD gemelde overleden COVID-19 patiënten, naar datum van overlijden.

Meldingen aan het RIVM van 6 juli t/m 19 oktober 10:00 uur zijn in deze grafieken weergegeven in paars. Meldingen van 19 oktober 10:01 uur t/m 26 oktober 10:00 uur zijn weergegeven in geel. Sinds 1 juni kan iedereen zich met klachten laten testen. Toch is het aannemelijk dat niet alle COVID-19 patiënten getest worden. De werkelijke aantallen in Nederland zijn daarom waarschijnlijk hoger dan de aantallen die hier weergegeven worden. Van enkele patiënten is de datum van opname en/of de datum van overlijden niet bekend. Deze kunnen daarom niet worden weergegeven in deze figuren. Een leeg figuur betekent dat er in de betreffende periode geen meldingen waren.

## 2 COVID-19 MELDINGEN AAN DE GGD HOLLANDS-MIDDEN VANAF 6 JULI 2020



Figuur 2: Aantal aan de GGD gemelde COVID-19 patiënten vanaf 6 juli 2020, per leeftijdsgroep. Een leeg figuur betekent dat er in de betreffende periode geen meldingen waren.

### 3 Top vijf gemeenten in de afgelopen week

In de afgelopen week zijn binnen de veiligheidsregio('s) van GGD Hollands-Midden het grootste aantal GGD-meldingen ontvangen van COVID-19 patiënten die woonachtig zijn in de onderstaande gemeentes. Dit kunnen dus ook meldingen betreffen van personen die bij een teststraat in een andere GGD-regio zijn getest.

Tabel 2: De vijf gemeenten met het grootste aantal aan de GGD gemelde COVID-19 patiënten in de afgelopen week <sup>1,2</sup>

Veiligheidsregio	Gemeente	Aantal meldingen per 100.000	Aantal meldingen	Bevolking 2020
Hollands-Midden	Katwijk	587.0	386	65753
Hollands-Midden	Leiden	494.0	618	125099
Hollands-Midden	Leiderdorp	465.7	126	27056
Hollands-Midden	Kaag en Braassem	465.3	127	27297
Hollands-Midden	Alphen aan den Rijn	460.2	515	111897

<sup>1</sup> Betreft het aantal COVID-19 patiënten met een datum van melding aan de GGD, opnamedatum of datum van overlijden in de periode van 19 oktober 10:01 t/m 26 oktober 10:00 uur.

<sup>2</sup> Sinds 1 juni kan iedereen met klachten zich laten testen. Toch is het aannemelijk dat niet alle COVID-19 patiënten getest worden. De werkelijke aantallen in Nederland zijn daarom waarschijnlijk hoger dan de aantallen die hier genoemd worden.

4 LEEFTIJDVERDELING EN MAN-VROUWVERDELING VAN BIJ GGD HOLLANDS-MIDDEN  
GEMELDE COVID-19 PATIËNTEN IN DE AFGELOPEN WEEK

4 Leeftijdverdeling en man-vrouwverdeling van bij GGD Hollands-Midden gemelde COVID-19 patiënten in de afgelopen week

Tabel 3: Leeftijdverdeling van aan de GGD gemelde COVID-19 patiënten, van in het ziekenhuis opgenomen COVID-19 patiënten en van overleden COVID-19 patiënten in de afgelopen week<sup>1,2</sup>

Leeftijdsgroep	Totaal gemeld	%	Ziekenhuisopname	%	Overleden	%
Totaal gemeld	3564		34	9		
0-4	8	0.2	1	2.9	0	0.0
5-9	26	0.7	0	0.0	0	0.0
10-14	113	3.2	0	0.0	0	0.0
15-19	303	8.5	0	0.0	0	0.0
20-24	383	10.7	1	2.9	0	0.0
25-29	270	7.6	0	0.0	0	0.0
30-34	242	6.8	0	0.0	0	0.0
35-39	269	7.5	1	2.9	0	0.0
40-44	276	7.7	2	5.9	0	0.0
45-49	295	8.3	1	2.9	0	0.0
50-54	336	9.4	2	5.9	0	0.0
55-59	318	8.9	5	14.7	0	0.0
60-64	223	6.3	3	8.8	1	11.1
65-69	149	4.2	3	8.8	0	0.0
70-74	112	3.1	3	8.8	1	11.1
75-79	89	2.5	5	14.7	0	0.0
80-84	75	2.1	4	11.8	3	33.3
85-89	44	1.2	1	2.9	3	33.3
90-94	17	0.5	1	2.9	1	11.1
95+	11	0.3	1	2.9	0	0.0
Niet vermeld	5	0.1	0	0.0	0	0.0

<sup>1</sup> Betreft het aantal COVID-19 patiënten met een datum van melding aan de GGD, opnamedatum of datum van overlijden in de periode van 19 oktober 10:01 t/m 26 oktober 10:00 uur.

<sup>2</sup> Sinds 1 juni kan iedereen met klachten zich laten testen. Toch is het aannemelijk dat niet alle COVID-19 patiënten getest worden. De werkelijke aantallen in Nederland zijn daarom waarschijnlijk hoger dan de aantallen die hier genoemd worden. Het werkelijke aantal COVID-19 patiënten opgenomen in het ziekenhuis of overleden is hoger dan het aantal opgenomen of overleden patiënten gemeld in de surveillance, omdat de surveillance gebaseerd is op de informatie op het moment van melding. Aan het RIVM wordt niet gemeld wie hersteld is.

Tabel 4: Man-vrouwverdeling van aan de GGD gemelde COVID-19 patiënten, van in het ziekenhuis opgenomen COVID-19 patiënten en van overleden COVID-19 patiënten in de afgelopen week<sup>1,2</sup>

Geslacht	Totaal gemeld	%	Ziekenhuisopname	%	Overleden	%
Totaal gemeld	3564		34	9		
Man	1644	46.1	17	50.0	4	44.4
Vrouw	1920	53.9	17	50.0	5	55.6
Niet vermeld	0	0.0	0	0.0	0	0.0

<sup>1</sup> Betreft het aantal COVID-19 patiënten met een datum van melding aan de GGD, opnamedatum of datum van overlijden in de periode van 19 oktober 10:01 t/m 26 oktober 10:00 uur.

<sup>2</sup> Sinds 1 juni kan iedereen met klachten zich laten testen. Toch is het aannemelijk dat niet alle COVID-19 patiënten getest worden. De werkelijke aantallen in Nederland zijn daarom waarschijnlijk hoger dan de aantallen die hier genoemd worden. Het werkelijke aantal COVID-19 patiënten opgenomen in het ziekenhuis of overleden is hoger dan het aantal opgenomen of overleden patiënten gemeld in de surveillance, omdat de surveillance gebaseerd is op de informatie op het moment van melding. Aan het RIVM wordt niet gemeld wie hersteld is.

5 REISHISTORIE VAN BIJ GGD HOLLANDS-MIDDEN GEMELDE COVID-19 PATIËNTEN VANAF 6 JULI 2020 EN IN DE AFGELOPEN WEEK

## 5 Reishistorie van bij GGD Hollands-Midden gemelde COVID-19 patiënten vanaf 6 juli 2020 en in de afgelopen week

Tabel 5: Aantal aan de GGD gemelde COVID-19 patiënten die in de 14 dagen voor aanvang van de ziekte in het buitenland zijn geweest<sup>1</sup>

	Vanaf 6 juli		Afgelopen week <sup>2</sup>	
	Aantal	%	Aantal	%
Totaal gemeld	13686		3707	
Reishistorie	365	2.7	30	0.8
Geen reishistorie	10139	74.1	2628	70.9
Niet vermeld	3182	23.3	1049	28.3

<sup>1</sup> Of een COVID-19 patiënt wel of geen reishistorie heeft, wordt vanaf 31 augustus 2020 bepaald door de volgende criteria: a) De patiënt heeft bij de GGD aangegeven een reishistorie te hebben en b) er zit maximaal 14 dagen tussen de terugkomst dag en de eerste ziekte dag van de patiënt.

<sup>2</sup> Meldingen die tussen 19 oktober 10:00 en 26 oktober 10:00 aan het RIVM zijn gemeld.

Tabel 6: Aantal aan de GGD gemelde COVID-19 patiënten die in de 14 dagen voor aanvang van de ziekte in het buitenland zijn geweest naar verblijfplaats

Land van verblijf	Vanaf 6 juli		Afgelopen week <sup>1</sup>	
	Aantal	%	Aantal	%
Frankrijk	69	18.9	3	10.0
Duitsland	53	14.5	2	6.7
België	41	11.2	4	13.3
Griekenland	40	11.0	1	3.3
Italië	35	9.6	4	13.3
Spanje	25	6.8	2	6.7
Polen	21	5.8	4	13.3
Turkije	21	5.8	1	3.3
Tsjechië	18	4.9	0	0.0
Oostenrijk	10	2.7	2	6.7
Hongarije	9	2.5	0	0.0
Luxemburg	7	1.9	0	0.0
Groot-Brittannië	6	1.6	0	0.0
Malta	6	1.6	1	3.3
Portugal	6	1.6	0	0.0
Overig	39	10.7	9	30.0

<sup>1</sup> Meldingen die tussen 19 oktober 10:00 en 26 oktober 10:00 aan het RIVM zijn gemeld.

6 BEROEP VAN BIJ GGD HOLLANDS-MIDDEN GEMELDE COVID-19 PATIËNTEN VANAF 6 JULI 2020 EN IN DE AFGELOPEN WEEK

**6 Beroep van bij GGD Hollands-Midden gemelde COVID-19 patiënten vanaf 6 juli 2020 en in de afgelopen week**

Tabel 7: Aantal aan de GGD gemelde COVID-19 patiënten naar beroep

Beroep	Vanaf 6 juli		Afgelopen week <sup>1</sup>	
	Aantal	%	Aantal	%
Totaal gemeld met beroep	13686		3707	
Afvalverwerking	1	0.0	0	0.0
Buitenland	2	0.0	0	0.0
Gezondheidsmedewerker	1422	10.4	411	11.1
Groenvoorziening	37	0.3	9	0.2
Horecamedewerker	302	2.2	42	1.1
Klinisch laboratorium	19	0.1	6	0.2
Landbouw	26	0.2	8	0.2
N.v.t. (kinderen, gepensioneerden, werkzoekenden)	3411	24.9	889	24.0
Onderwijs	751	5.5	183	4.9
Overige contactberoepen	332	2.4	79	2.1
Schoonmaakbranche	63	0.5	10	0.3
Seksindustrie	0	0.0	0	0.0
Transport	126	0.9	30	0.8
Werk met dieren of dierlijke producten	47	0.3	6	0.2
Onbekend	3301	24.1	964	26.0
Andere sector	3846	28.1	1070	28.9

<sup>1</sup> Meldingen die tussen 19 oktober 10:00 en 26 oktober 10:00 aan het RIVM zijn gemeld.

7 *SETTING VAN MOGELIJKE BESMETTING VAN BIJ GGD HOLLANDS-MIDDEN GEMELDE COVID-19 PATIËNTEN VANAF 6 JULI 2020 EN IN DE AFGELOPEN WEEK*

**7 Setting van mogelijke besmetting van bij GGD Hollands-Midden gemelde COVID-19 patiënten vanaf 6 juli 2020 en in de afgelopen week**

In het brononderzoek door de GGD wordt bij COVID-19 patiënten nagegaan of er gerelateerde ziektegevallen zijn. Als dit het geval is wordt vermeld in welke setting de besmetting mogelijk heeft plaatsgevonden.

Tabel 8: Aantal aan de GGD gemelde COVID-19 patiënten naar aanwezigheid van gerelateerde ziektegevallen<sup>1</sup>

Gerelateerde ziektegevallen aanwezig	Vanaf 6 juli		Afgelopen week <sup>2</sup>	
	Aantal	%	Aantal	%
Totaal gemeld	13686		3707	
Ja, setting vermeld	3879	28.3	1088	29.3
Ja, setting niet vermeld	1525	11.1	446	12.0
Ja, setting onbekend	29	0.2	4	0.1
Nee	4867	35.6	1264	34.1
Niet vermeld	3386	24.7	905	24.4

<sup>1</sup> Sinds 1 juni kan iedereen met klachten zich laten testen. Toch is het aannemelijk dat niet alle COVID-19 patiënten getest worden. De werkelijke aantallen in Nederland zijn daarom waarschijnlijk hoger dan de aantallen die hier genoemd worden.

<sup>2</sup> Meldingen die tussen 19 oktober 10:00 en 26 oktober 10:00 aan het RIVM zijn gemeld.

7 SETTING VAN MOGELIJKE BESMETTING VAN BIJ GGD HOLLANDS-MIDDEN GEMELDE COVID-19 PATIËNTEN VANAF 6 JULI 2020 EN IN DE AFGELOPEN WEEK

Tabel 9: Vermelde mogelijke settings van besmetting van aan de GGD gemelde COVID-19 patiënten waarbij sprake is van gerelateerde gevallen<sup>1,2</sup>

Setting	Vanaf 6 juli		Afgelopen week <sup>3</sup>	
	Aantal	%	Aantal	%
Thuisituatie (huisgenoten)	2246	57.9	658	60.5
Overige familie	415	10.7	125	11.5
Partner, niet samenwonend <sup>4</sup>	6	0.2	3	0.3
Kennissen en vrienden <sup>4</sup>	185	4.8	65	6.0
Werk situatie	491	12.7	139	12.8
School en kinderopvang	133	3.4	36	3.3
Medereiziger / reis / vakantie <sup>4</sup>	47	1.2	2	0.2
Vlucht <sup>4</sup>	2	0.1	0	0.0
Horeca <sup>5</sup>	77	2.0	6	0.6
Feest / verjaardag / borrel <sup>4</sup>	17	0.4	1	0.1
Studentenvereniging/-activiteiten <sup>4</sup>	27	0.7	2	0.2
Vrijtijdsbesteding, zoals sportclub	135	3.5	21	1.9
Religieuze bijeenkomsten	5	0.1	0	0.0
Koor	7	0.2	1	0.1
1e lijn gezondheidszorg / huisarts	6	0.2	1	0.1
2e lijn gezondheidszorg / ziekenhuis	50	1.3	11	1.0
Overige gezondheidszorg	12	0.3	5	0.5
Verpleeghuis	143	3.7	31	2.8
Woonzorgcentrum voor ouderen	47	1.2	20	1.8
Woonvoorziening voor verstandelijk beperkten	53	1.4	26	2.4
Woonvoorziening voor lichamelijk beperkten	17	0.4	6	0.6
Overige woonvoorziening	8	0.2	1	0.1
Dagopvang voor ouderen	1	0.0	0	0.0
Dagopvang voor verstandelijk beperkten	4	0.1	2	0.2
Dagopvang voor lichamelijk beperkten	1	0.0	0	0.0
Overige dagopvang	3	0.1	1	0.1
Hospice	0	0.0	0	0.0
Uitvaart <sup>4</sup>	0	0.0	0	0.0
Overig	42	1.1	12	1.1

<sup>1</sup> Sinds 1 juni kan iedereen met klachten zich laten testen. Toch is het aannemelijk dat niet alle COVID-19 patiënten getest worden. De werkelijke aantallen in Nederland zijn daarom waarschijnlijk hoger dan de aantallen die hier genoemd worden.

<sup>2</sup> Per patiënt kunnen meerdere settings gerapporteerd zijn. De percentages in Tabel 9 worden berekend ten opzichte van het aantal patiënten waarbij sprake is van gerelateerde gevallen en tenminste één setting is vermeld (Tabel 8).

<sup>3</sup> Meldingen die tussen 19 oktober 10:00 en 26 oktober 10:00 aan het RIVM zijn gemeld.

<sup>4</sup> Tot 6 augustus werden deze settings geregistreerd als 'overige setting'. Vanaf 6 augustus is de GGD gevraagd deze overige settings nader te specificeren.

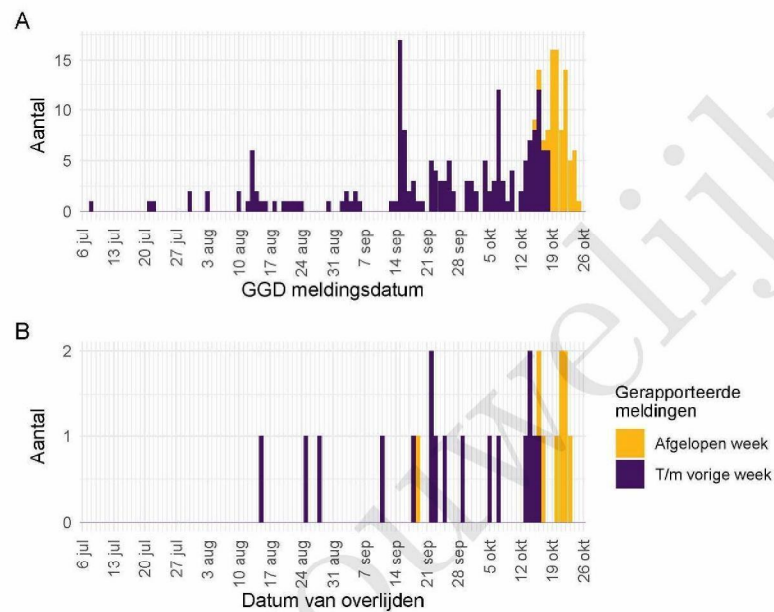
<sup>5</sup> Vanaf 1 juli is deze setting gestructureerd nagevraagd.

## 8 Surveillance van COVID-19 in verpleeghuizen en woonzorgcentra vanaf 6 juli 2020

Vanaf 1 juli is gestructureerd nagevraagd of een persoon in een verpleeghuis of woonzorgcentrum woont. Vanaf 8 september wordt deze informatie gebruikt om het aantal COVID-19 patiënten woonachtig in een verpleeghuis of woonzorgcentrum, en het aantal bewoners met COVID-19 die overleden zijn, te monitoren.

Vertrouwelijk

8 SURVEILLANCE VAN COVID-19 IN VERPLEEGHUIZEN EN WOONZORGCENTRA VANAF 6 JULI 2020



Figuur 3: Aantal verpleeghuis- en woonzorgcentrumbewoners met COVID-19 gemeld aan de GGD vanaf 6 juli 2020<sup>1</sup>. (A) Aantal gemelde verpleeghuis- en woonzorgcentrumbewoners, naar GGD meldingsdatum. (B) Aantal overleden verpleeghuis- en woonzorgcentrumbewoners, naar datum van overlijden.

<sup>1</sup> Vanaf 29 september is de definitie voor verpleeghuis- of woonzorgcentrumbewoner aangepast. Voorheen werd dit afgeleid uit een combinatie van woonlocatie en leeftijd (ouder dan 70) of doordat de GGD aangaf dat de besmetting in een verpleeghuis of woonzorgcentrum voor ouderen had plaats gevonden. Nu wordt door de GGD voor alle patiënten systematisch nagevraagd of zij bewoner zijn van een verpleeghuis of woonzorgcentrum voor ouderen. Indien onbekend is of een persoon in een verpleeghuis of woonzorgcentrum woont, wordt de oude definitie gebruikt. Deze definitieverandering -met terugwerkende kracht sinds 1 juli- geeft een correcter beeld van het werkelijk aantal besmette personen en locaties, dat lager is dan bij de oude definitie.

Meldingen aan het RIVM t/m 19 oktober 10:00 uur zijn in deze grafieken weergegeven in paars. Meldingen van 19 oktober 10:01 uur t/m 26 oktober 10:00 uur zijn weergegeven in geel. De werkelijke aantallen COVID-19 patiënten en overleden COVID-19 patiënten zijn hoger dan hier weergegeven omdat waarschijnlijk niet alle mogelijk besmette personen getest worden. Een leeg figuur betekent dat er in de betreffende periode geen meldingen waren.

## 9 Bron- en contactonderzoek van COVID-19 meldingen aan de GGD Hollands-Midden

### 9.1 Resultaten uit bron- en contactonderzoek

Wanneer iemand besmet is met het nieuwe coronavirus start de GGD met bron- en contactonderzoek (BCO) volgens een landelijk protocol, met als doel om verdere verspreiding van het virus te voorkomen. Het contactonderzoek richt zich op personen met wie de besmette persoon de afgelopen tijd in contact is geweest. Nauwe contacten zijn mensen waarmee langer dan 15 minuten op minder dan 1,5 meter afstand contact is geweest tijdens de besmettelijke periode, waarbij onderscheid wordt gemaakt tussen huisgenoten en overige nauwe contacten. Andere (niet nauwe) contacten van de besmette persoon zijn mensen die langer dan 15 minuten met de persoon in dezelfde ruimte waren, maar waar wel 1,5 meter afstand was.

De GGD neemt contact op met de nauwe contacten van de besmette persoon en adviseert hen tot 10 dagen na het laatste contact met de besmette persoon thuis in quarantaine te blijven. De andere (niet nauwe) contacten krijgen een brief of e-mail. Contacten moeten zich bij de eerste klachten zo snel mogelijk laten testen. Nauwe contacten worden op individuele basis geregistreerd, indien zij gelinkt zijn aan meerdere besmette personen worden ze niet dubbel in de rapportage meegenomen. Niet nauwe contacten worden pas individueel geregistreerd als ze zich bij de GGD melden met klachten.

9 BRON- EN CONTACTONDERZOEK VAN COVID-19 MELDINGEN AAN DE GGD  
HOLLANDS-MIDDEN

Tabel 10: Aantallen aan de GGD gemelde COVID-19 patiënten, aantallen gevonden in het kader van bron- en contactonderzoek en aantallen waarbij contactinventarisatie is uitgevoerd<sup>1</sup>

Week	Nieuwe meldingen	Gevonden ihkv BCO <sup>2</sup>		Contactinventarisatie uitgevoerd		Contactinventarisatie op tijd <sup>3</sup>	
		Aantal	%	Aantal	%	Aantal	%
27	18	—	—	18	100.0	16	94.1
28	19	2	10.5	19	100.0	17	100.0
29	56	16	28.6	56	100.0	44	89.8
30	96	30	31.2	96	100.0	79	94.0
31	124	48	38.7	124	100.0	84	94.4
32	188	49	26.1	186	98.9	74	71.2
33	161	30	18.6	159	98.8	91	89.2
34	145	27	18.6	144	99.3	103	92.8
35	129	19	14.7	129	100.0	99	87.6
36	219	47	21.5	214	97.7	114	73.1
37	413	46	11.1	397	96.1	171	57.4
38	799	60	7.5	758	94.9	191	46.0
39	1072	79	7.4	1054	98.3	241	53.0
40	1389	89	6.4	1324	95.3	229	53.0
41	2222	39	1.8	1407	63.3	297	63.1
42	3088	81	2.6	2456	79.5	148	45.7
43	3517	160	4.5	2954	84.0	267	48.7

<sup>1</sup> Contactinventarisatie houdt in dat de GGD voor elke nieuwe COVID-19 melding in kaart brengt welke contacten deze patiënt heeft gehad tijdens de besmettelijke periode, die twee dagen voor de start van de klachten begint.

<sup>2</sup> Geen volledige gegevens over week 27.

<sup>3</sup> Op tijd: contactinventarisatie 0-1 dag na datum melding index bij GGD. Sommige indexen hebben een datum contactinventarisatie vóór de datum dat de index gemeld is bij de GGD. Deze zijn geëxcludeerd.

9 BRON- EN CONTACTONDERZOEK VAN COVID-19 MELDINGEN AAN DE GGD  
HOLLANDS-MIDDEN

Tabel 11: Resultaten uit het bron- en contactonderzoek van de bij de GGD gemelde COVID-19 patiënten<sup>1</sup>

Soort contact <sup>2,3</sup>	Week-nummer <sup>4</sup>	Contacten <sup>5</sup>	Gemiddeld aantal contacten per nieuwe COVID-19 melding <sup>6</sup>	Positief geteste contacten <sup>7</sup>	% Positief geteste contacten <sup>7</sup>	
Totaal	27	95	5.3	2	2.1	
	28	115	6.1	1	0.9	
	29	240	4.3	26	10.8	
	30	363	3.8	41	11.3	
	31	353	2.8	38	10.8	
	32	341	1.8	46	13.5	
	33	396	2.5	24	6.1	
	34	457	3.2	32	7.0	
	35	472	3.7	33	7.0	
	36	523	2.4	63	12.0	
	37	728	1.8	77	10.6	
	38	455	0.6	47	10.3	
	39	199	0.2	27	13.6	
	40	138	0.1	12	8.7	
	41	142	0.1	17	12.0	
	42	75	0.0	7	9.3	
	43	3	0.0	0	0.0	
	Huisgenoten	27	34	1.9	1	2.9
		28	37	1.9	0	0.0
		29	69	1.2	14	20.3
30		141	1.5	24	17.0	
31		158	1.3	31	19.6	
32		151	0.8	33	21.9	
33		207	1.3	18	8.7	
34		235	1.6	21	8.9	
35		201	1.6	18	9.0	
36		233	1.1	38	16.3	
37		496	1.2	59	11.9	
38		418	0.6	40	9.6	
39		185	0.2	25	13.5	
40		132	0.1	10	7.6	
Overige nauwe contacten	27	61	3.4	1	1.6	
	28	78	4.1	1	1.3	
	29	169	3.0	12	7.1	
	30	218	2.3	17	7.8	
	31	193	1.6	7	3.6	
	32	188	1.0	13	6.9	
	33	186	1.2	6	3.2	
	34	222	1.5	11	5.0	
	35	271	2.1	15	5.5	
	36	289	1.4	25	8.7	
	37	230	0.6	17	7.4	
	38	36	0.0	6	16.7	
	39	14	0.0	2	14.3	
40	6	0.0	2	33.3		
41	3	0.0	0	0.0		
42	1	0.0	0	0.0		
43	1	0.0	0	0.0		

<sup>1</sup> Vanwege onvolledige registratie bij een aantal GGD'en in week 32, 33, 34 en 38 zijn de gegevens over deze weken mogelijk niet volledig.

9 BRON- EN CONTACTONDERZOEK VAN COVID-19 MELDINGEN AAN DE GGD  
HOLLANDS-MIDDEN

Tabel 12: Resultaten uit het bron- en contactonderzoek onder niet nauwe contacten van de bij de GGD gemelde COVID-19 patiënten<sup>1</sup>

Soort contact	Weeknummer <sup>2</sup>	Contacten	Gemiddeld aantal contacten per nieuwe COVID-19 melding <sup>3</sup>
Niet nauwe contacten	27	224	12.4
	28	155	8.2
	29	58	1.0
	30	324	3.4
	31	246	2.0
	32	147	0.8
	33	190	1.2
	34	232	1.6
	35	271	2.1
	36	963	4.5
	37	1491	3.8
	38	3355	4.4
	39	3700	3.5
	40	3442	2.6
	41	2199	1.8
	42	1637	0.7
	43	2616	0.9

<sup>1</sup> Het weeknummer is gebaseerd op de datum van registratie bij de GGD.

<sup>2</sup> Hierbij worden alleen de nieuwe COVID-19 meldingen meegenomen waarvoor contactinventarisatie is uitgevoerd, zie Tabel 10.

<sup>3</sup> In verband met de monitorperiode van 10 dagen zijn de gegevens over het aantal en percentage positief geteste contacten niet volledig voor de meest recente periode.

9 BRON- EN CONTACTONDERZOEK VAN COVID-19 MELDINGEN AAN DE GGD  
HOLLANDS-MIDDEN

Tabel 13: Resultaten uit het bron- en contactonderzoek onder niet nauwe contacten van de bij de GGD gemelde COVID-19 patiënten<sup>1</sup>, in Nederland

Soort contact	Weeknummer <sup>2</sup>	Contacten	Gemiddeld aantal contacten per nieuwe COVID-19 melding <sup>3</sup>
Niet nauwe contacten	27	2571	6.4
	28	2933	6.7
	29	5323	5.8
	30	7306	5.8
	31	12352	5.4
	32	17952	5.0
	33	18137	4.7
	34	19704	5.7
	35	23694	6.9
	36	28995	6.1
	37	48376	6.3

<sup>1</sup> Vanwege onvolledige registratie bij een aantal GGD'en in week 32, 33 en 34 zijn de gegevens over deze weken niet volledig en worden gegevens na week 37 niet weergegeven.

<sup>2</sup> Het weeknummer is gebaseerd op de datum van registratie bij de GGD.

<sup>3</sup> Hierbij worden alleen de nieuwe COVID-19 meldingen meegenomen waarvoor contactinventarisatie is uitgevoerd, zie Tabel 10.

<sup>4</sup> In verband met de monitorperiode van 10 dagen zijn de gegevens over het aantal en percentage positief geteste contacten niet volledig voor de meest recente periode.

9 BRON- EN CONTACTONDERZOEK VAN COVID-19 MELDINGEN AAN DE GGD  
HOLLANDS-MIDDEN

Tabel 14: Indicatoren van tijdigheid van het bron- en contactonderzoek van de bij de GGD gemelde COVID-19 patiënten, in Nederland

Soort contact <sup>1,2</sup>	Weeknummer	Contacten <sup>3</sup>	Bereikt	% Bereikt	Op tijd bereikt <sup>4</sup>	% Op tijd bereikt	Bereikt binnen 5 dagen na 1e ZD index <sup>5</sup>	% Bereikt binnen 5 dagen na 1e ZD index	
Totaal	27	1547	1478	95.5	929	80.4	580	47.2	
	28	1694	1601	94.5	861	78.2	741	59.4	
	29	3276	3166	96.6	1826	81.4	1461	58.7	
	30	4129	3957	95.8	2528	83.1	1806	56.2	
	31	6298	6069	96.4	3733	81.0	2683	54.5	
	32	7027	6535	93.0	4223	78.2	2974	54.9	
	33	7502	7101	94.7	4368	79.8	3137	56.1	
	34	8824	8224	93.2	4967	79.8	3653	56.2	
	35	10275	9625	93.7	6287	84.6	4913	63.6	
	36	13741	12977	94.4	8121	83.9	6309	61.3	
	37	17051	15546	91.2	10102	80.6	6993	54.1	
	Huisgenoten	27	614	587	95.6	390	75.7	248	48.1
		28	615	602	97.9	378	75.9	254	49.3
		29	1210	1177	97.3	687	76.1	543	55.1
30		1545	1481	95.9	960	77.9	642	50.1	
31		2416	2333	96.6	1548	80.2	1046	52.5	
32		2746	2535	92.3	1688	77.4	1118	53.0	
33		2704	2554	94.5	1705	77.6	1232	56.8	
34		3492	3257	93.3	2119	79.2	1477	54.9	
35		4140	3876	93.6	2622	82.0	1953	60.2	
36		5818	5513	94.8	3675	83.3	2844	61.4	
37		7662	7165	93.5	4767	80.6	3300	53.8	
Overige nauwe contacten		27	910	878	96.5	538	84.7	332	47.0
		28	1066	997	93.5	483	80.1	486	66.4
		29	2050	1979	96.5	1133	85.1	917	61.2
	30	2562	2463	96.1	1566	86.9	1163	60.3	
	31	3865	3725	96.4	2181	81.6	1634	55.9	
	32	4261	3982	93.5	2527	78.8	1850	56.2	
	33	4764	4522	94.9	2649	81.1	1900	55.7	
	34	5287	4937	93.4	2840	80.3	2169	57.1	
	35	6104	5734	93.9	3659	86.6	2957	66.2	
	36	7846	7409	94.4	4428	84.4	3460	61.2	
37	9269	8346	90.0	5328	80.6	3687	54.3		

<sup>1</sup> Andere, niet nauwe contacten zijn niet meegenomen in Totaal.

<sup>2</sup> Van enkele nauwe contacten is niet bekend wat voor soort contact ze zijn.

<sup>3</sup> Het betreft alleen contacten die op individuele basis geregistreerd zijn door de GGD. Vanwege onvolledige registratie bij een aantal GGD'en in week 32, 33 en 34 zijn de gegevens over aantal contacten over deze weken niet volledig en worden na week 37 niet weergegeven.

<sup>4</sup> Op tijd: startdatum monitoring binnen 2 dagen na datum melding index bij GGD. Sommige contacten hebben een startdatum monitoring vóór de datum dat de index gemeld is bij de GGD. Deze zijn geëxcludeerd.

<sup>5</sup> Sommige contacten hebben een startdatum monitoring vóór de eerste ziekte dag van de index case. Deze zijn geëxcludeerd.

9 BRON- EN CONTACTONDERZOEK VAN COVID-19 MELDINGEN AAN DE GGD  
HOLLANDS-MIDDEN

Tabel 15: Indicatoren van tijdigheid van het bron- en contactonderzoek van de bij de GGD gemelde COVID-19 patiënten

Soort contact <sup>1,2</sup>	Weeknummer	Contacten <sup>3</sup>	Bereikt	% Bereikt	Op tijd bereikt <sup>4</sup>	% Op tijd bereikt	Bereikt binnen 5 dagen na 1e ZD index <sup>5</sup>	% Bereikt binnen 5 dagen na 1e ZD index	
Totaal	27	95	93	97.9	78	87.6	35	42.7	
	28	115	94	81.7	75	85.2	52	68.4	
	29	240	232	96.7	139	85.3	128	74.0	
	30	363	350	96.4	275	90.2	224	70.2	
	31	353	335	94.9	268	91.8	218	73.6	
	32	341	311	91.2	202	75.1	145	54.5	
	33	396	373	94.2	284	87.9	213	61.7	
	34	457	440	96.3	349	93.8	220	64.9	
	35	472	462	97.9	418	96.8	329	78.0	
	36	523	496	94.8	416	93.5	300	73.2	
	37	728	692	95.1	574	89.4	348	56.1	
	38	455	420	92.3	310	79.7	127	33.9	
	39	199	180	90.5	116	78.4	50	34.7	
	40	138	134	97.1	100	84.0	26	23.0	
	41	142	91	64.1	70	92.1	15	21.1	
	42	75	8	10.7	1	100.0	1	100.0	
	43	3	0	0.0	0	0.0	0	0.0	
	Huisgenoten	27	34	34	100.0	28	82.4	15	50.0
		28	37	34	91.9	23	67.6	12	41.4
		29	69	64	92.8	42	87.5	38	74.5
		30	141	138	97.9	100	86.2	84	68.3
		31	158	154	97.5	109	87.9	97	78.2
		32	151	140	92.7	91	77.8	49	43.0
33		207	197	95.2	155	89.1	130	69.1	
34		235	226	96.2	179	91.8	106	61.6	
35		201	199	99.0	185	95.4	137	72.9	
36		233	223	95.7	180	93.8	129	77.2	
37		496	481	97.0	407	89.8	251	55.9	
38		418	387	92.6	291	81.3	120	34.8	
39		185	170	91.9	110	79.1	47	34.6	
40		132	128	97.0	97	84.3	23	21.1	
41		138	90	65.2	69	92.0	15	21.4	
42		74	7	9.5	0	0.0	0	0.0	
43	2	0	0.0	0	0.0	0	0.0		
Overige nauwe contacten	27	61	59	96.7	50	90.9	20	38.5	
	28	78	60	76.9	52	96.3	40	85.1	
	29	169	167	98.8	96	84.2	90	74.4	
	30	218	211	96.8	175	92.6	139	71.3	
	31	193	180	93.3	159	94.6	120	70.2	
	32	188	170	90.4	110	72.8	96	63.6	
	33	186	173	93.0	127	87.0	82	53.2	
	34	222	214	96.4	170	96.0	114	68.3	
	35	271	263	97.0	233	97.9	192	82.1	
	36	289	272	94.1	235	93.3	170	70.2	
	37	230	210	91.3	167	88.4	97	56.7	
	38	36	32	88.9	18	60.0	7	24.1	
	39	14	10	71.4	6	66.7	3	37.5	
	40	6	6	100.0	3	75.0	3	75.0	
41	3	1	33.3	1	100.0	0	0.0		
42	1	1	100.0	1	100.0	1	100.0		
Epidemiologische situatie COVID-19 GGD Hollands-Midden 26-10-2020. Bron: RIVM								0.00	

<sup>1</sup> Andere, niet nauwe contacten zijn niet meegenomen in Totaal.

<sup>2</sup> Van enkele nauwe contacten is niet bekend wat voor soort contact ze zijn.

## 10 SARS-CoV-2 testen afgenomen door de GGD Hollands-Midden vanaf 1 juni

Vanaf 1 juni kunnen alle personen met klachten passend bij SARS-CoV-2 infectie (COVID-19) zich laten testen door de GGD, bijvoorbeeld in de teststraten. Voor 1 juni is in alle GGD regio's het afspraken- en uitslagensysteem CoronIT geïmplementeerd. Onderstaande rapportage is gebaseerd op CoronIT data van voorbije volledige kalenderweken vanaf 1 juni 2020, geëxporteerd op 25 oktober 2020. Totale aantallen uitslagen zijn gebaseerd op alleen positieve en negatieve uitslagen, testen met uitslag heranalyse of onbeoordeelbaar zijn geëxcludeerd. Omdat alleen geboortjaar beschikbaar is om de leeftijd van patiënten te bepalen, is 2020 minus het geboortjaar gebruikt om de leeftijd toe te kennen. Dit betekent dat ongeveer de helft van de patiënten een jaar te oud is ingeschat.

Tabel 16: Aantal testen uitgevoerd door de GGD, met bekende uitslag

Weeknummer	Totaal aantal testen met uitslag	Aantal positief	Percentage positief
23	2290	43	1.9
24	3420	63	1.8
25	3880	38	1.0
26	3925	14	0.4
27	4005	20	0.5
28	4295	19	0.4
29	5218	62	1.2
30	6978	88	1.3
31	5898	112	1.9
32	4726	181	3.8
33	4604	150	3.3
34	6208	121	1.9
35	6527	124	1.9
36	6805	231	3.4
37	8410	416	4.9
38	10118	681	6.7
39	11743	978	8.3
40	11847	1270	10.7
41	12421	869	7.0
42	16100	2560	15.9
43 <sup>1</sup>	14730	3028	20.6
Totaal	154148	11068	7.2

<sup>1</sup> De gegevens van week 43 zijn nog niet volledig.

## 10 SARS-COV-2 TESTEN AFGENOMEN DOOR DE GGD HOLLANDS-MIDDEN VANAF 1 JUNI

Tabel 17: Aantal testen en percentage positief per doelgroep uitgevoerd door de GGD.

Groep	Vanaf 1 juni			Afgelopen kalender week <sup>1</sup>		
	Aantal positief	Aantal getest	Percentage positief	Aantal positief	Aantal getest	Percentage positief
Kinderen 0-3 jaar	7	838	0.8	3	18	16.7
Kinderen 4-11 jaar	123	5211	2.4	39	169	23.1
Kinderen 12-17 jaar	845	15234	5.5	179	779	23.0
Zorgmedewerkers	729	11613	6.3	213	1215	17.5
Onderwijs/kinderopvang	646	9973	6.5	174	1017	17.1
Mantelzorgers	20	380	5.3	6	60	10.0
Horeca	261	2658	9.8	48	237	20.3
Handhaving	102	1365	7.5	37	188	19.7
Contactberoep	1181	15632	7.6	375	1914	19.6
Overig/onbekend	6573	88583	7.4	1875	8910	21.0
Getest ihkv BCO <sup>2</sup>	581	2661	21.8	79	223	35.4
Totaal	11068	154148	7.2	3028	14730	20.6

<sup>1</sup> Van 19 oktober tot en met 25 oktober.

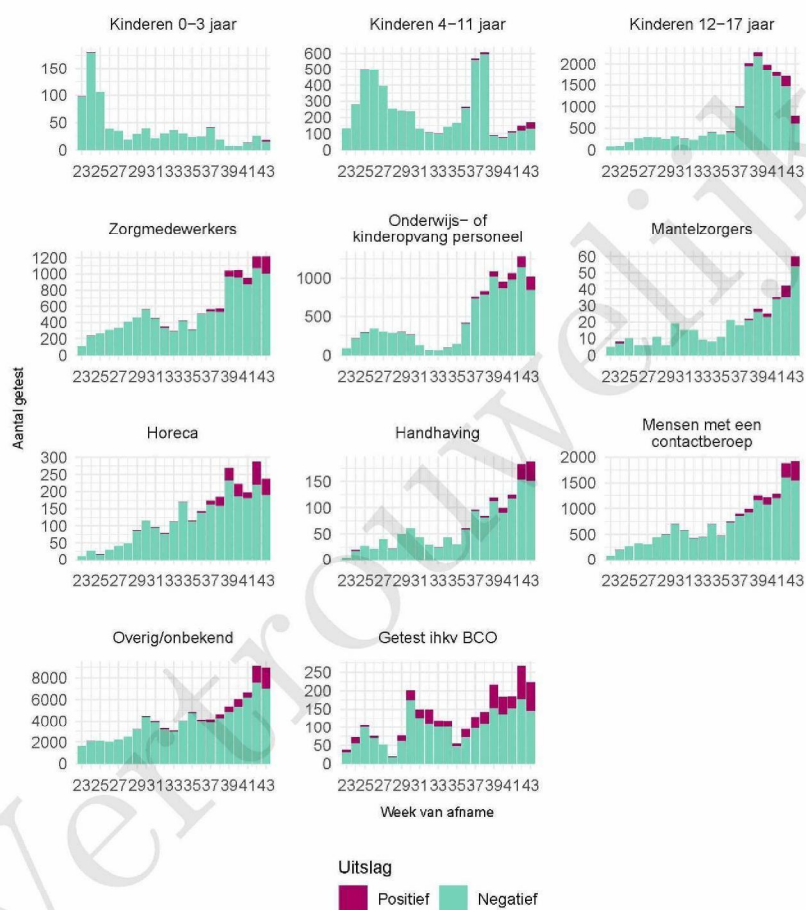
<sup>2</sup> Voor deze personen is geregistreerd dat zij getest zijn in het kader van bron- en contactonderzoek (BCO). Het werkelijk aantal geteste personen vanwege BCO is waarschijnlijk hoger.

Tabel 18: Het aantal testen afgenomen bij **volwassenen**, die niet in het kader van bron- en contactonderzoek zijn afgenomen, en waarbij geen beroepsuitvoering in de twee weken voor de test is gespecificeerd in CoronIT.

Weeknummer	Totaal aantal afspraken	Aantal afspraken zonder doelgroep informatie	Percentage zonder doelgroep informatie
40	8536	4332	50.7
41	6552	3125	47.7
42	12577	5291	42.1
43 <sup>1</sup>	13536	5339	39.4
Totaal	41201	18087	43.9

<sup>1</sup> De gegevens van week 43 zijn nog niet volledig.

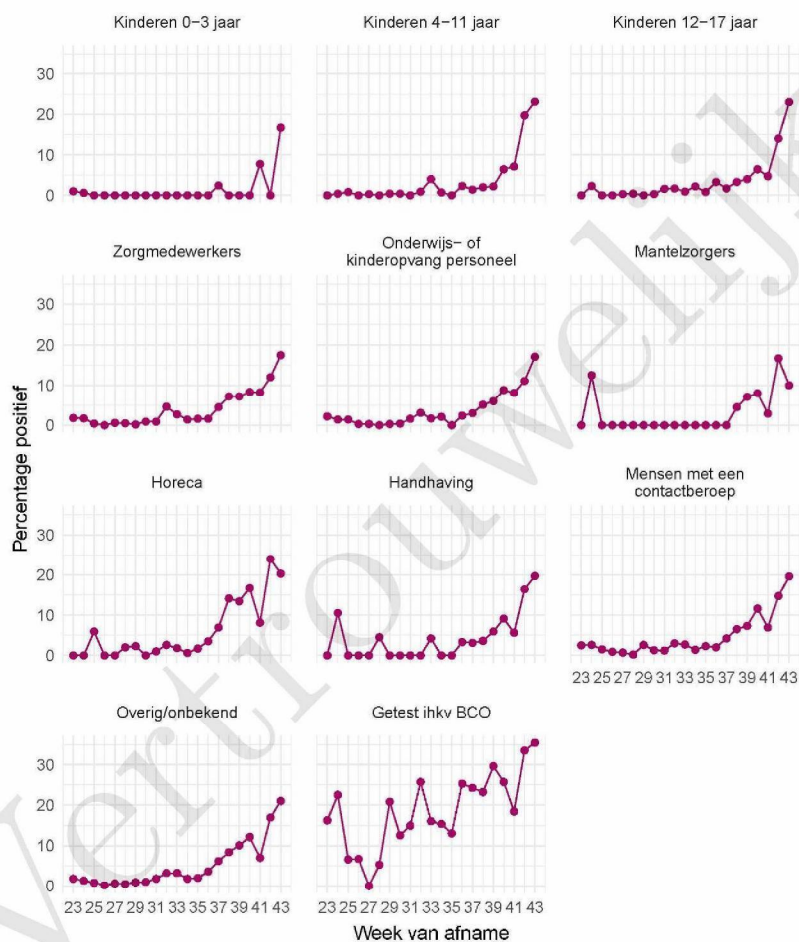
## 10 SARS-COV-2 TESTEN AFGENOMEN DOOR DE GGD HOLLANDS-MIDDEN VANAF 1 JUNI



Figuur 4: Aantal positieve en negatieve testen per week en per doelgroep vanaf 1 juni<sup>1</sup>. NB: De reikwijdtes van de y-assen verschillen.

<sup>1</sup> Vanaf 19 september is het testbeleid voor kleine kinderen (0 tot 4 jaar) en kinderen die op de basisschool zitten veranderd. Een leeg figuur betekent dat er in de betreffende periode geen meldingen waren.

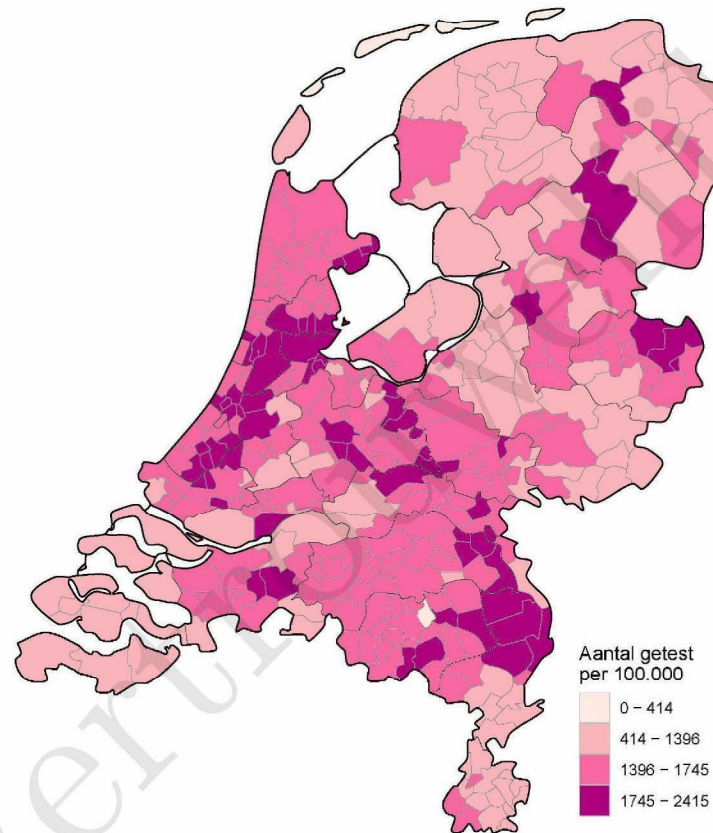
## 10 SARS-COV-2 TESTEN AFGENOMEN DOOR DE GGD HOLLANDS-MIDDEN VANAF 1 JUNI



Figuur 5: Percentage positieve testen per doelgroep en per kalenderweek vanaf 1 juni<sup>1</sup>.

<sup>1</sup> Vanaf 19 september is het testbeleid voor kleine kinderen (0 tot 4 jaar) en kinderen die op de basisschool zitten veranderd. Een leeg figuur betekent dat er in de betreffende periode geen meldingen waren.

10 SARS-COV-2 TESTEN AFGENOMEN DOOR DE GGD HOLLANDS-MIDDEN VANAF 1 JUNI



Figuur 6: Aantal testen per 100.000 inwoners per GGD regio waar de patiënt woont in de afgelopen kalenderweek (van 19 oktober tot en met 25 oktober). De grijze lijnen geven de grenzen van de GGD-regio's weer.

## 10 SARS-COV-2 TESTEN AFGENOMEN DOOR DE GGD HOLLANDS-MIDDEN VANAF 1 JUNI

Tabel 19: Aantal positieve en negatieve testen vanaf 1 juni per leeftijdsgroep en geslacht.

Leeftijdsgroep	Mannen			Vrouwen		
	Aantal positief	Aantal getest	Percentage positief	Aantal positief	Aantal getest	Percentage positief
0-4	13	680	1.9	12	563	2.1
5-9	47	1556	3.0	40	1422	2.8
10-14	179	4603	3.9	189	4144	4.6
15-19	571	7002	8.2	628	7613	8.2
20-24	762	6801	11.2	873	9497	9.2
25-29	481	6236	7.7	556	8860	6.3
30-34	383	6539	5.9	482	9325	5.2
35-39	348	6089	5.7	396	8512	4.7
40-44	352	5191	6.8	418	7180	5.8
45-49	379	4393	8.6	481	6221	7.7
50-54	468	4401	10.6	507	5914	8.6
55-59	448	3780	11.9	443	5430	8.2
60-64	326	3440	9.5	281	4518	6.2
65-69	178	2500	7.1	179	3016	5.9
70-74	136	1899	7.2	135	2184	6.2
75-79	73	938	7.8	71	1061	6.7
80-84	38	464	8.2	44	554	7.9
85-89	12	170	7.1	15	187	8.0
90-94	1	42	2.4	8	51	15.7
95+	8	19	42.1	11	23	47.8
Niet vermeld	0	0	0.0	0	0	0.0
Totaal	5203	66743	7.8	5769	86275	6.7

## 10 SARS-COV-2 TESTEN AFGENOMEN DOOR DE GGD HOLLANDS-MIDDEN VANAF 1 JUNI

Tabel 20: Aantal testen afgenomen op de GGD testlocaties per week van de afspraak.

Afnamelocatie	Afspraak week	Aantal getest
	40	2
	41	9
	42	17
	43	17
	40	129
	42	3
	42	8
	43	21
	40	127
	41	113
	42	134
	43	126
	40	481
	41	532
	42	574
	43	475
	40	141
	41	106
	42	129
	43	121
	40	0
	41	0
	42	378
	43	357
	40	432
	41	285
	42	0
	43	0
	40	1444
	41	1077
	42	1408
	43	1331
	40	1931
	41	1271
	42	1531
	43	1494
	40	1484
	41	1703
	42	2947
	43	2736
	40	0
	41	0
	42	7141
	43	7865
	40	4459

10 SARS-COV-2 TESTEN AFGENOMEN DOOR DE GGD HOLLANDS-MIDDEN VANAF 1 JUNITabel 20: Aantal testen afgenomen op de GGD testlocaties per week van de afspraak.  
(continued)

Afnamelocatie	Afspraak week	Aantal getest
	41	2667
	42	0
	43	0

Vertrouwelijk

## 11 Vergelijking met landelijke situatie

Tabel 21: Aantal meldingen van de afgelopen en vorige week

Veiligheidsregio	Aantal meldingen afgelopen week	Aantal meldingen per 100000 afgelopen week	Aantal meldingen vorige week	Aantal meldingen per 100000 vorige week
Nederland-totaal	65417	375.8	54754	314.5
Rotterdam-Rijnmond	7569	571.9	6389	482.8
Amsterdam-Amstelland	5766	538.6	5299	495.0
Zuid-Holland-Zuid	2434	529.9	1550	337.4
Twente	3298	522.6	2288	362.6
Haaglanden	5402	483.6	4333	387.9
Zaanstreek-Waterland	1572	463.5	1192	351.4
Hollands-Midden	3707	458.3	2999	370.8
Utrecht	5909	436.1	5409	399.2
Midden- en West-Brabant	4612	412.1	3665	327.5
Brabant-Zuidoost	3201	410.1	2656	340.2
Brabant-Noord	2710	408.6	1805	272.1
Gooi en Vechtstreek	990	385.1	841	327.1
Kennemerland	1920	349.1	1707	310.4
Limburg-Noord	1693	325.6	1321	254.0
Gelderland-Midden	2165	310.8	1851	265.7
Gelderland-Zuid	1737	309.3	1593	283.7
Flevoland	1280	302.6	946	223.6
Noord-Holland-Noord	1848	278.8	1450	218.8
IJsselland	1340	252.2	1065	200.4
Noord- en Oost-Gelderland	1698	205.1	1635	197.5
Drenthe	1007	204.0	1152	233.3
Limburg-Zuid	1175	196.8	814	136.3
Fryslân	1048	161.2	1088	167.4
Groningen	800	136.5	1179	201.2
Zeeland	500	130.4	498	129.9

## 11 VERGELIJKING MET LANDELIJKE SITUATIE

Tabel 22: Leeftijdverdeling van de GGD t.o.v. leeftijdsverdeling Nederland over de afgelopen week

Leeftijdsgroep	Totaal gemeld GGD	% GGD	Totaal gemeld Nederland	% Nederland
Totaal gemeld	3564		59636	
0-4	8	0.2	80	0.1
5-9	26	0.7	328	0.6
10-14	113	3.2	1709	2.9
15-19	303	8.5	4865	8.2
20-24	383	10.7	6038	10.1
25-29	270	7.6	5413	9.1
30-34	242	6.8	4751	8.0
35-39	269	7.5	4302	7.2
40-44	276	7.7	4389	7.4
45-49	295	8.3	5073	8.5
50-54	336	9.4	5767	9.7
55-59	318	8.9	5041	8.5
60-64	223	6.3	3599	6.0
65-69	149	4.2	2335	3.9
70-74	112	3.1	1961	3.3
75-79	89	2.5	1382	2.3
80-84	75	2.1	1130	1.9
85-89	44	1.2	841	1.4
90-94	17	0.5	447	0.7
95+	11	0.3	151	0.3
Niet vermeld	5	0.1	34	0.1

## 11 VERGELIJKING MET LANDELIJKE SITUATIE

Tabel 23: Top 10 settings<sup>1</sup> van de GGD t.o.v. de settings-aantallen in Nederland over de afgelopen week

Setting	Aantal Nederland	% Nederland	Aantal GGD	% GGD
Thuisituatie (huisgenoten)	10394	62.8	658	60.5
Werksituatie	2074	12.5	139	12.8
Overige familie	1906	11.5	125	11.5
Kennissen en vrienden	695	4.2	65	6.0
School en kinderopvang	531	3.2	36	3.3
Verpleeghuis	333	2.0	31	2.8
Woonvoorziening voor verstandelijk beperkten	157	0.9	26	2.4
Vrijtijdsbesteding, zoals sportclub	363	2.2	21	1.9
Woonzorgcentrum voor ouderen	348	2.1	20	1.8
Overig	247	1.5	12	1.1

<sup>1</sup> Alleen settings waarvan er minstens 1 aantal bekend is, worden gepresenteerd.